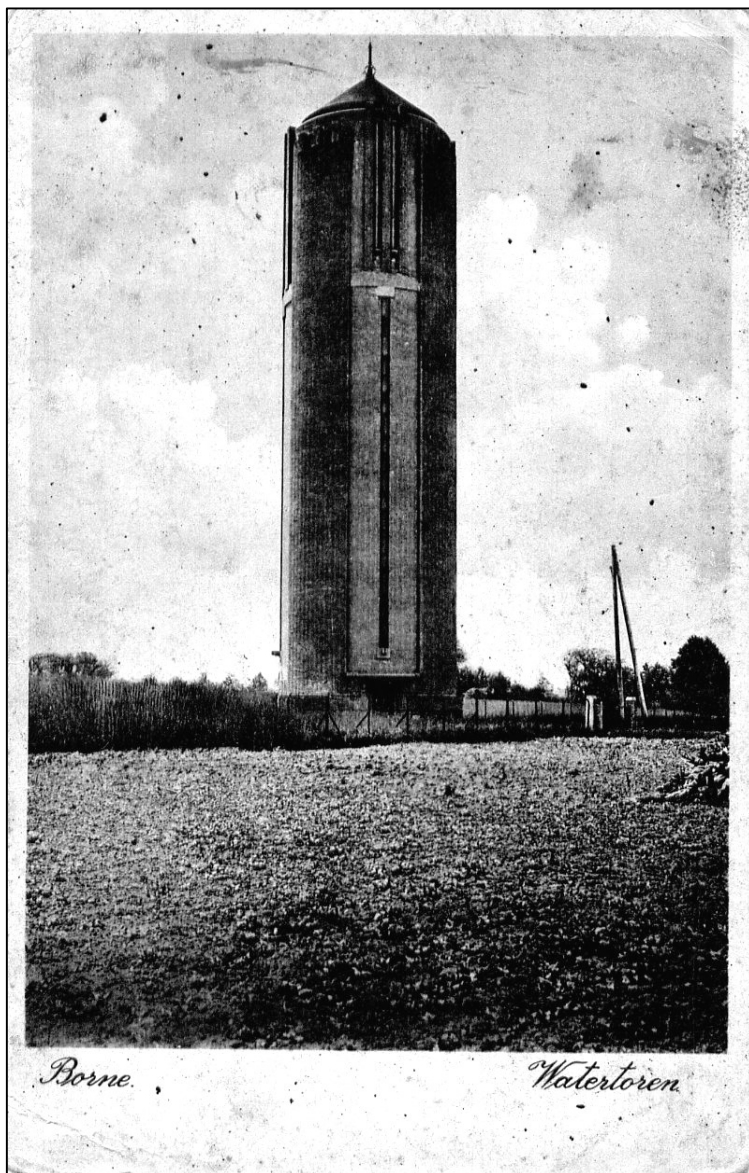


MONUMENT 23



Met een hoogte van 36,5 meter mogen we de watertoren van Borne gerust een markant punt in ons dorp noemen. De toren werd gebouwd in 1931 naar een ontwerp van J.H.J. Kording, toenmalig medewerker van het Rijksbureau voor drinkwatervoorziening te Den Haag. De toren is er echter niet zomaar gekomen. Voor 1900 werd er al over gepraat omdat de behoefte aan zuiver drinkwater toen reeds werd onderkend. Het duurde echter nog tot 1925 eer men advies vroeg aan de directeur van het Rijksbureau voor drinkwatervoorziening om na te gaan of Borne op het reeds bestaande waterleidingnet van Hengelo kon worden aangesloten. Dat net bleek echter een te geringe capaciteit te hebben. Alternatieven werden onderzocht, maar in 1930 werd besloten tot het stichten van een eigen waterleidingbedrijf te Borne. De aanbesteding vond plaats en de Bornse firma A. Groothengel werd het werk gegund.

In 1931 werd de toren, van beton en baksteen, gebouwd met bovenin een waterreservoir van 250 m³. Het water werd opgepompt vanuit een put richting Deurningen op zo'n 2½ km afstand. Van toen af beschikte Borne over zuiver water en kon eenieder die zich daarvoor had opgegeven een aansluiting krijgen op het leidingennet. Dit heeft zo vele jaren naar alle tevredenheid gefunctioneerd. Met de komst van moderne pompstations met speciale elektrisch aangedreven opjaagpompen, verdween echter de functie van de toren n.l. het op druk houden van het leidingennet en werd deze buiten gebruik gesteld. De toren blijft echter een markant punt in het aanzicht van het dorp aan de oostzijde. Mogelijk dat er nog eens een andere functie aan de toren gegeven kan worden.