

BROOKSPROKKELS 6

Verlichting en verwarming in de kerk

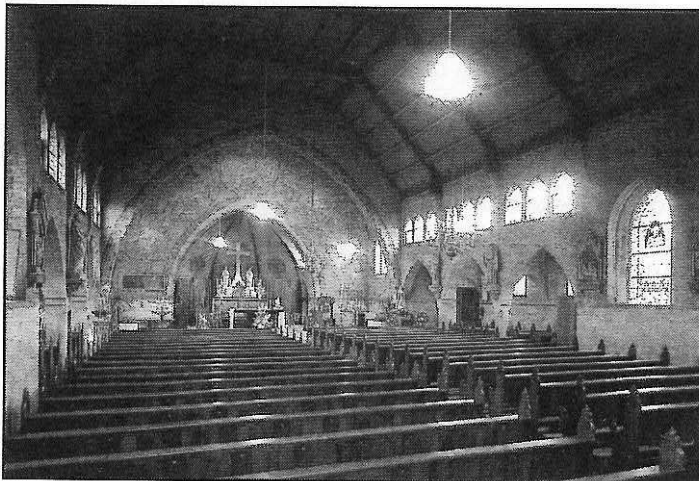
Het jaar 1929 kenmerkte zich door een zeer strenge winter. Op 13 februari b.v. vroom het 25 °C in Twente. Geen wonder dus dat velen het huis niet warm konden stoken. Er waren zelfs mensen die in bed bleven om niet door de koude bevangen te worden!

Ook in de kerk was het toen erg koud. Er gingen dan ook spoedig stemmen op om daar wat aan te doen. Toch duurde het nog tot 8 oktober 1932 voordat de eerste vergadering over dit thema werd gehouden. Er werd, zoals gebruikelijk, veel heen en weer gepraat en de mogelijkheid van een elektrische verwarming kwam boven. Op de vergadering van 23 december werd echter meegedeeld dat uit ingewonnen informatie bleek dat een elektrische verwarming niet gunstig uit zou pakken. Besloten werd daarom naar een andere verwarmingsbron uit te zien.

Zo kon het gebeuren dat - we schrijven intussen 28 februari 1934 - werd gekozen voor een verwarming met heet water vanuit een ketelhuis. De installatie ervan werd opgedragen aan de Firma Beukers te Schiedam en het bouwen van het ketelhuis aan Overdijk en Van de Bos te Bornerbroek. De verwarming is er dus gekomen en werkte naar behoren maar het had wel even tijd gekost voor een en ander gereed was. Gelukkig was het intussen minder koud geweest dan in 1929...

Hoewel in 1929 nog werd gedacht aan verwarming d.m.v. elektriciteit was er tot dat moment zelfs nog geen aansluiting van kerk en pastorie op het elektriciteitsnet! Daarover werd pas na 15 oktober 1929 advies gevraagd aan de Philipsfabrieken te Eindhoven. Het advies zal wel positief zijn uitgevallen want in een vergadering van 7 augustus 1931 werd besloten tot aansluiting op het elektrisch net, hoewel toen al duidelijk was dat er geen elektrische verwarming zou komen. De aansluiting zou dan ook voornamelijk voor verlichting worden gebruikt.

Tot op heden kunnen we van de - toen moderne - aanwinst profiteren en worden we in plaats van met kaarsverlichting, met elektrische kroonlampen en andere lampen in donkere tijden van licht voorzien. Hoewel, rond kerstmis verlangen we bijna allen terug naar de aloude kaarsen...



De kerkverlichting zoals deze thans in de kerk wordt gebruikt.

A. Slot-Platenkamp.