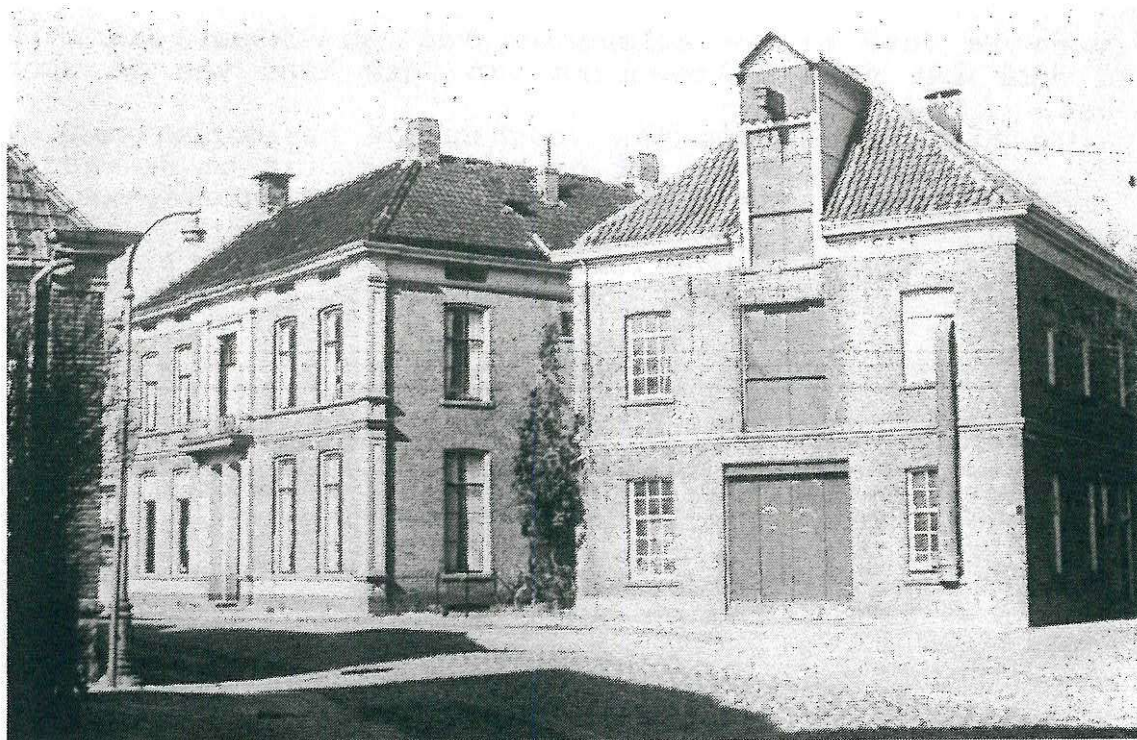


ZO WAS 'T, ZO IS 'T



Het gebouw rechts op de bovenste foto is de oude rijstpellerij van de Erven Wed. A. ten Cate. Het werd in 1969 afgebroken en stond op de hoek van de Grotestraat en de Abraham ten Catestraat, juist naast wat wij tegenwoordig het spanjaardhuis noemen. Dat gebouw is gelukkig wel gespaard gebleven.

